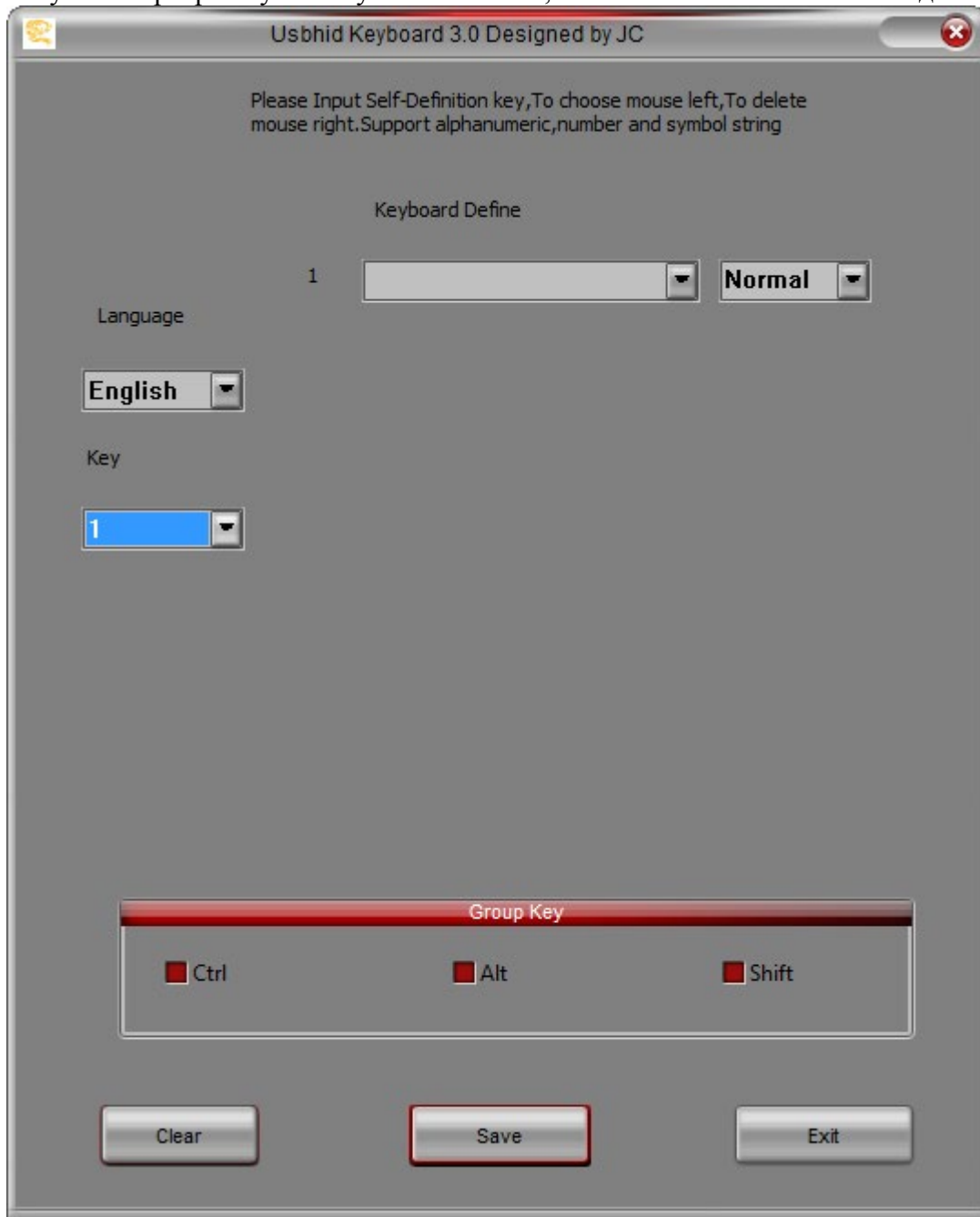


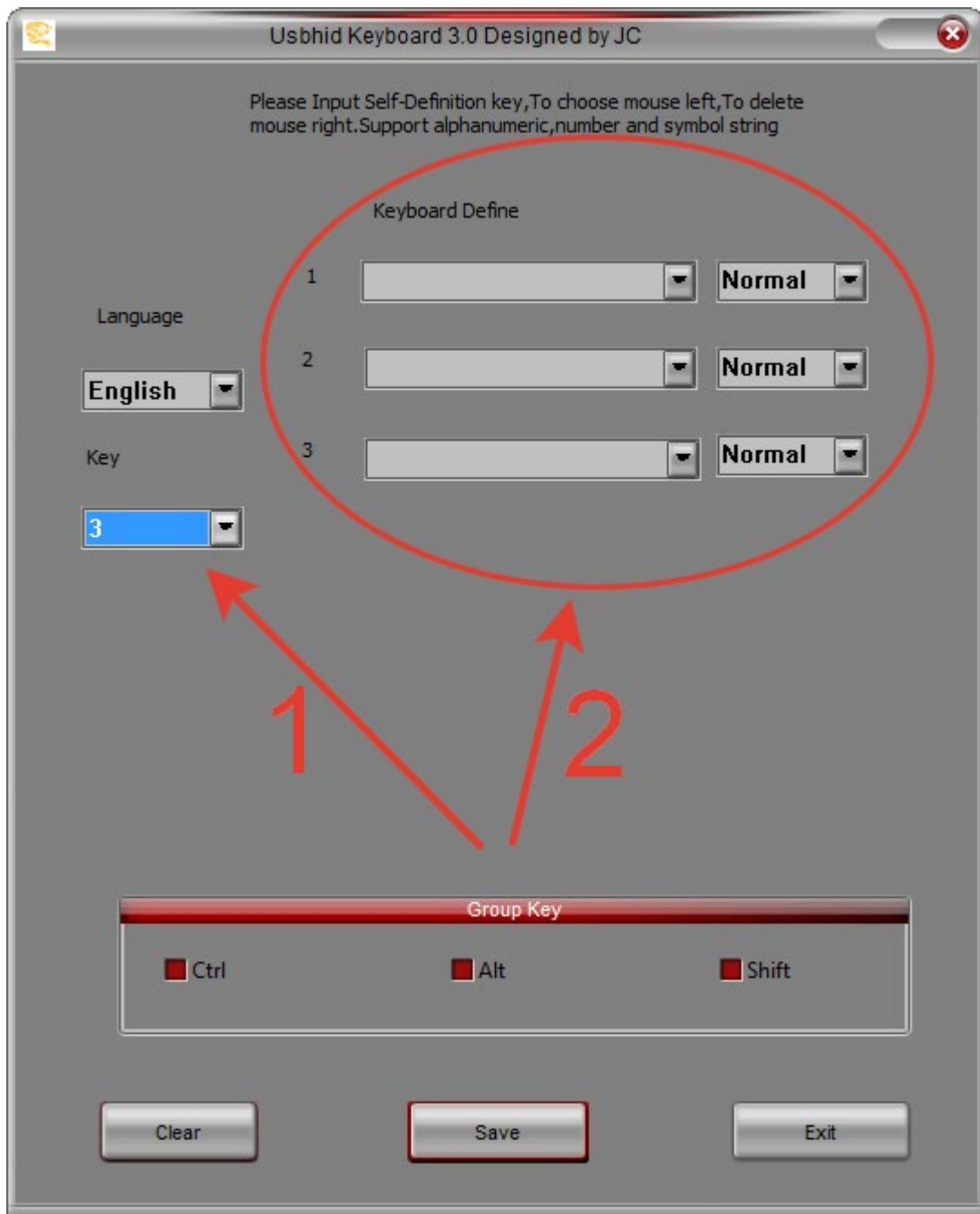
## ИНСТРУКЦИЯ ПО УСТАНОВКЕ И ПОДКЛЮЧЕНИЮ ПЕДАЛЕЙ

### TLW-FS 30

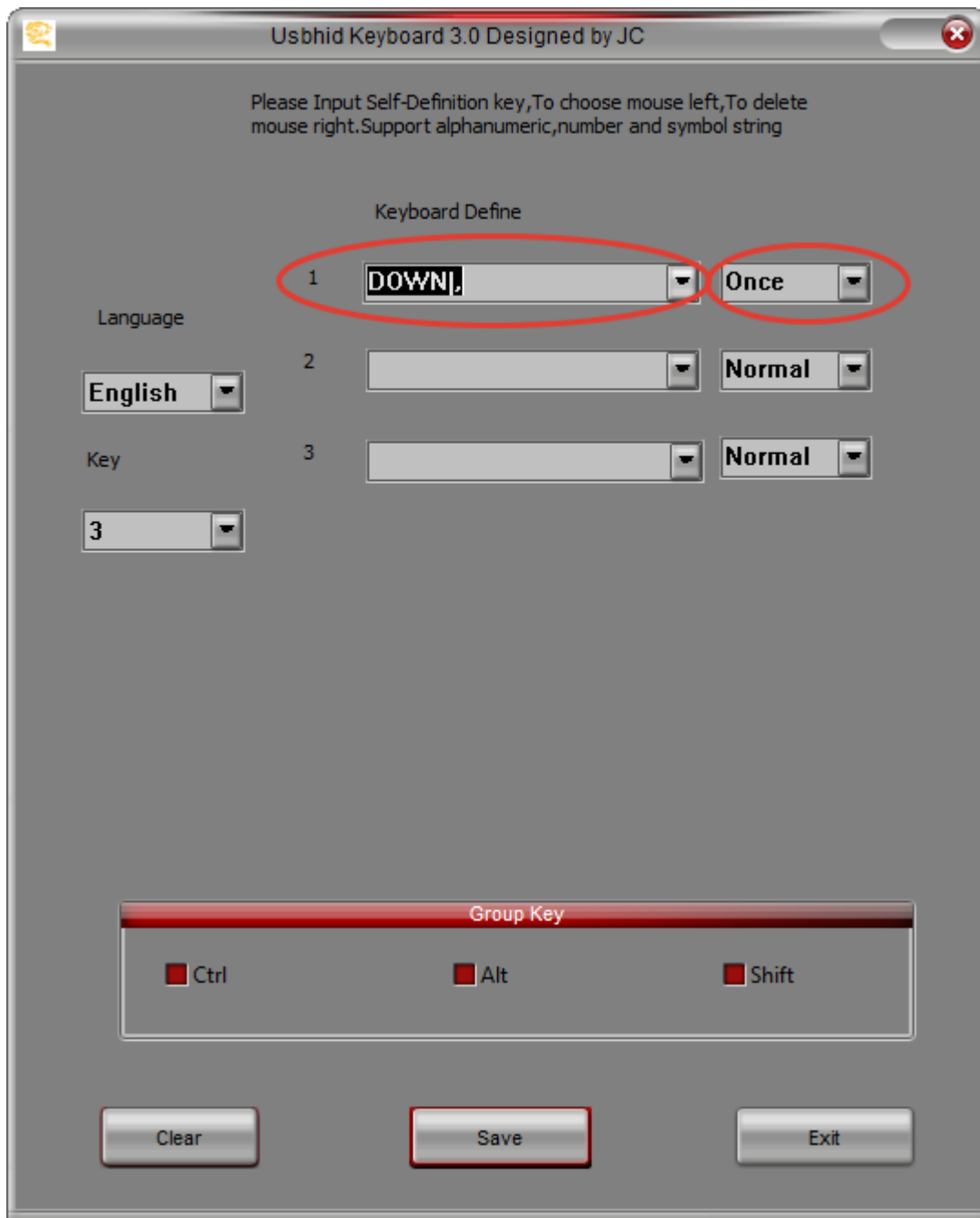
1. Подключить педали к USB порту компьютера (если не хватает длины штатного провода, использовать удлинитель в комплекте).
2. Windows автоматически определит подключенное устройство и установит для него драйвера из интернета. Убедитесь, что устройство подключено и работает нормально.
3. Скопировать все файлы с установочного диска USB FOOT SWITCH CD-ROM в папку на рабочем столе.
4. Запустить программу usbKeyboardOnce-3.2, появится окно назначения педалей.



- 4.1. Выберите цифру «3» в выпадающем списке «Key». Появятся три выпадающих списка для назначения педалей «Keyboard Define».



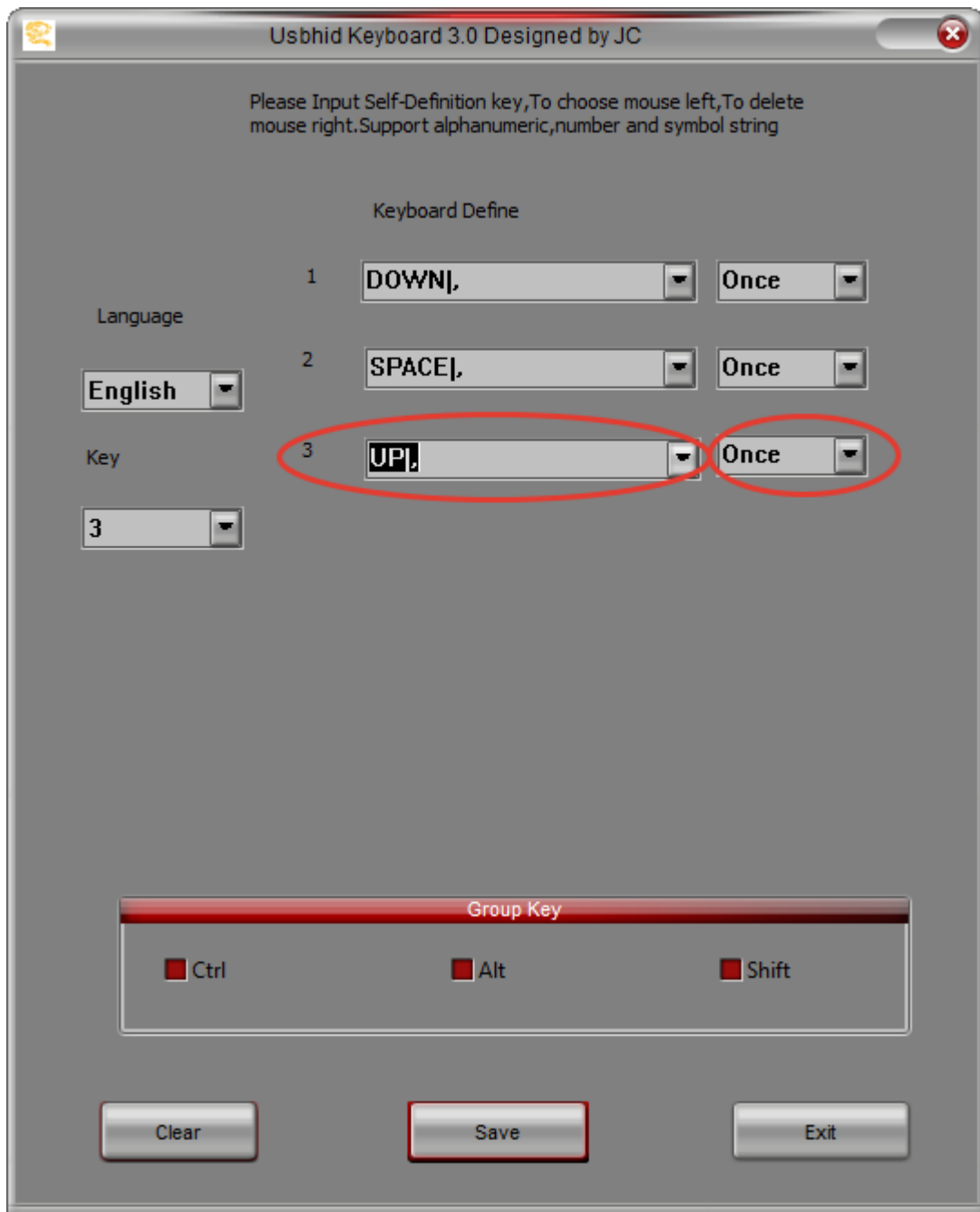
- 4.2. Установите курсор мышкой в поле ввода первого выпадающего списка раздела «Keyboard Define». Нажмите клавишу «Стрелка вниз» на клавиатуре компьютера. В поле ввода появится надпись «DOWN|». В правом от него выпадающем списке выделите пункт «Once».



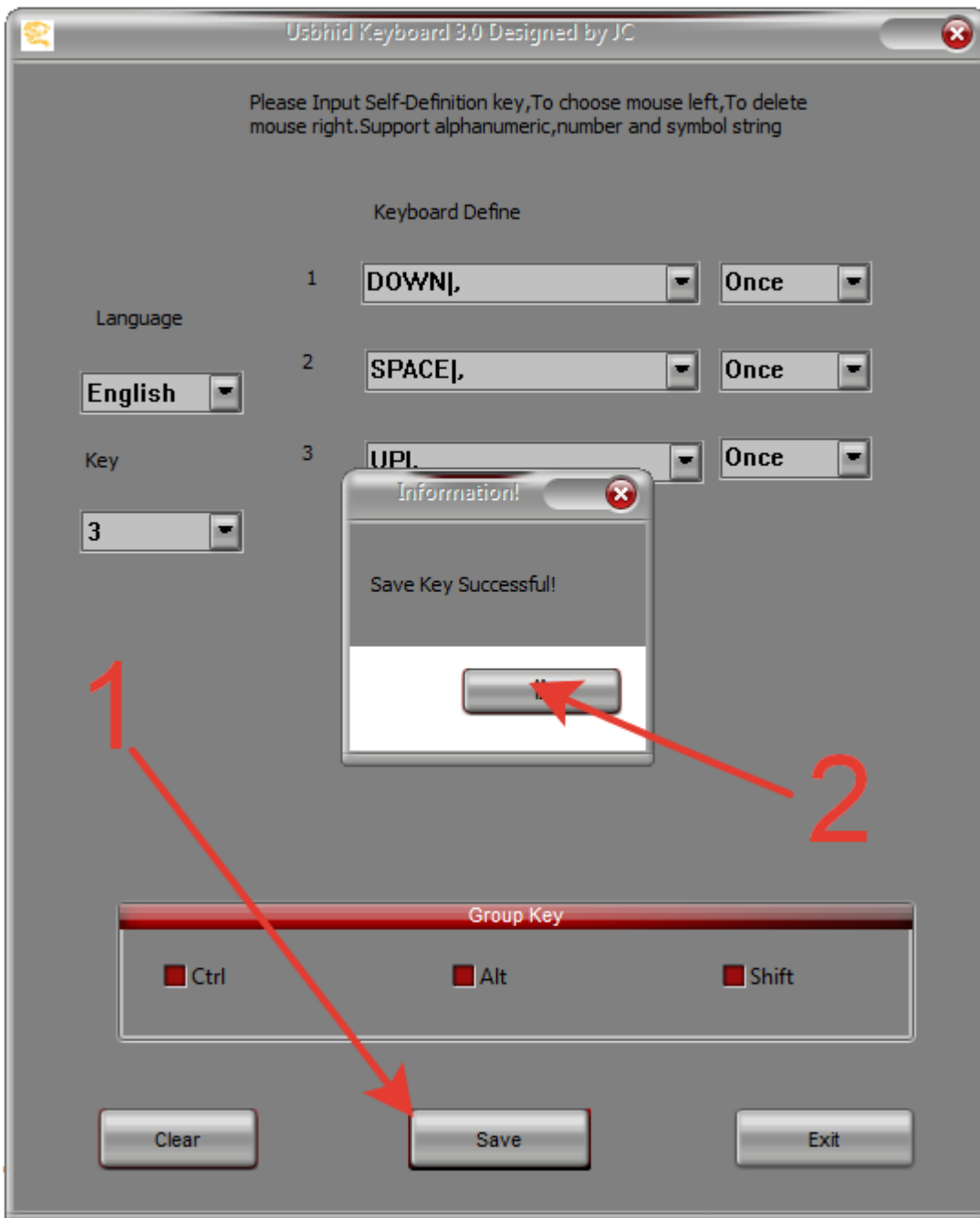
- 4.3. Установите курсор мышкой в поле ввода второго выпадающего списка раздела «Keyboard Define». Нажмите клавишу «Пробел» на клавиатуре компьютера. В поле ввода появится надпись «SPACE|». В правом от него выпадающем списке выделите пункт «Once».



- 4.4. Установите курсор мышкой в поле ввода третьего выпадающего списка раздела «Keyboard Define». Нажмите клавишу «Стрелка вверх» на клавиатуре компьютера. В поле ввода появится надпись «UP|». В правом от него выпадающем списке выперите пункт «Once».



5. Нажать кнопку Save, а затем кнопку Ok на всплывающем окне «Information!».



6. Установить программу суфлера TVPrompt (ПО на флешке, прилагаемой в комплекте поставки).
  - 6.1. Для работы с программой TVPrompt необходимо наличие регистрационного ключа (поставляется в комплекте с программой и представляет собой USB-ключ HASP HL).  
Прежде чем запустить программу необходимо выполнить следующие действия:
  - 6.2. Установить драйверы ключа HASP HL (ПО на флешке, прилагаемой в комплекте поставки, файл HASPUserSetup.exe).
  - 6.3. Вставить регистрационный ключ HASP HL для программы в USB-порт компьютера.
  - 6.4. Важно:**
    - 6.4.1. Ключ должен оставаться вставленным в USB-порт компьютера во время использования программы!**
    - 6.4.2. Ключ активен, если он светится.**
7. Запустить программу TVPrompt и проверить работу педалей.